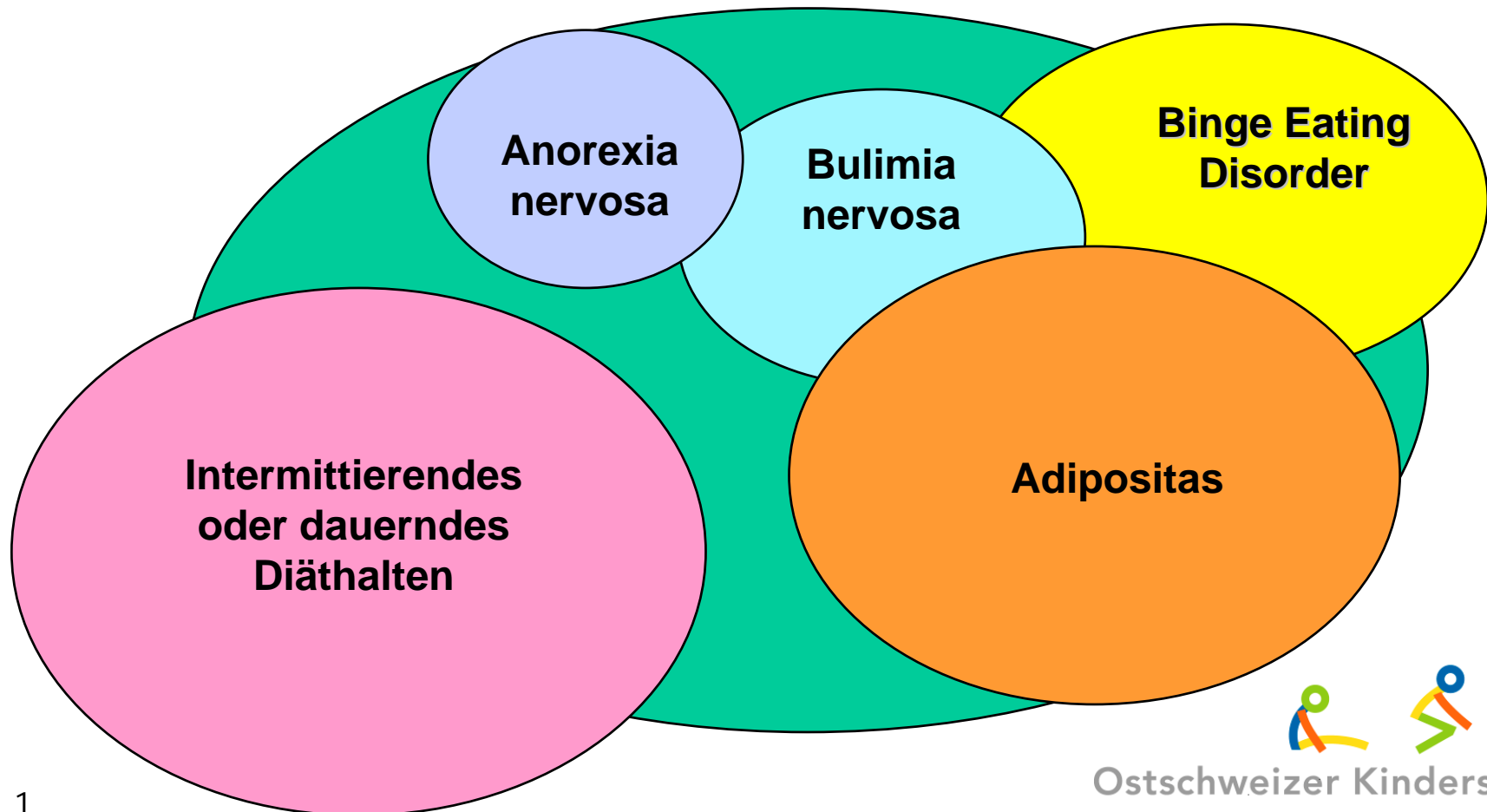


Somatische Folgekrankheiten von Essstörungen: klinische und wirtschaftliche Bedeutung

SGE Fachtagung Bern 9.6.2006

Dr. Josef Laimbacher

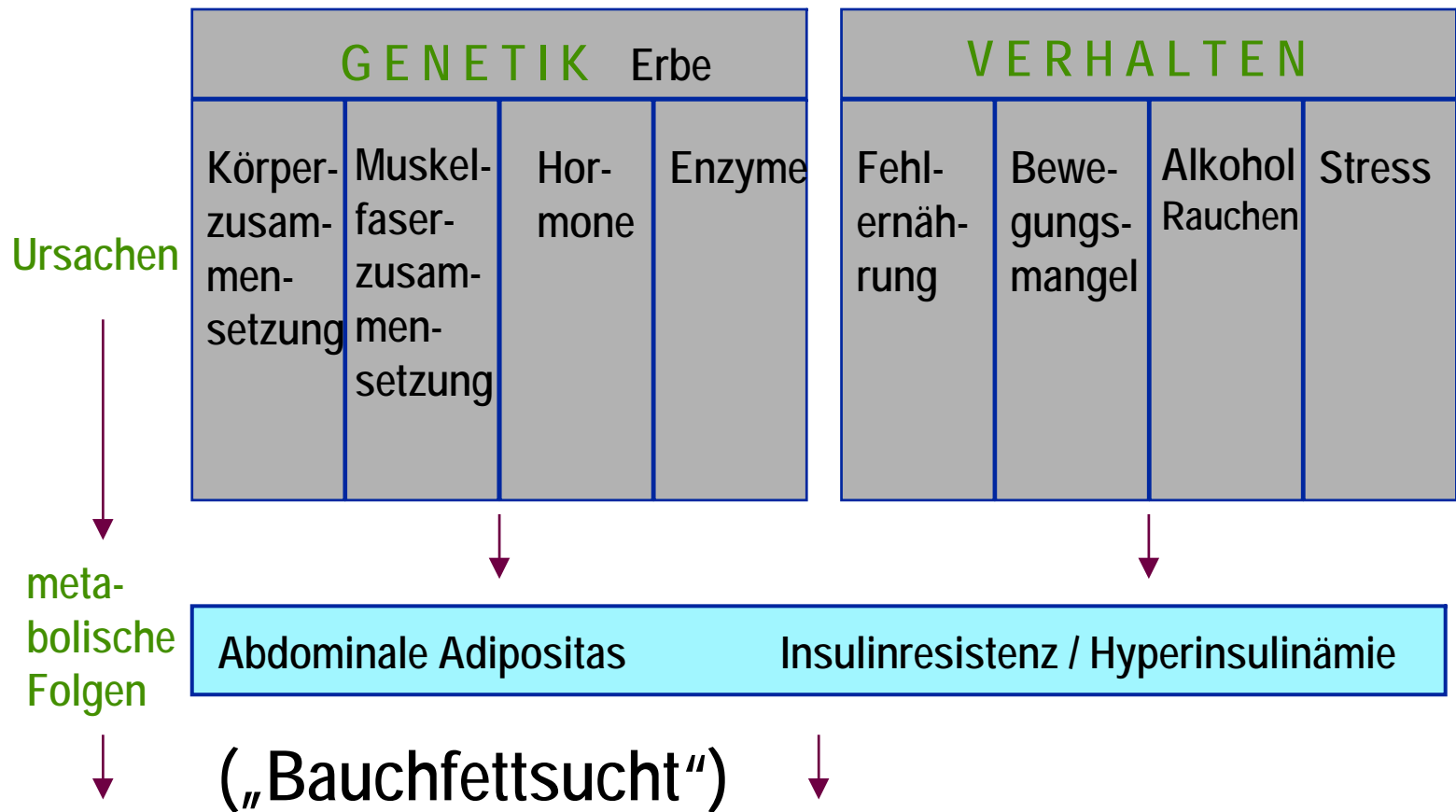


Somatische Folgeerscheinungen der Adipositas

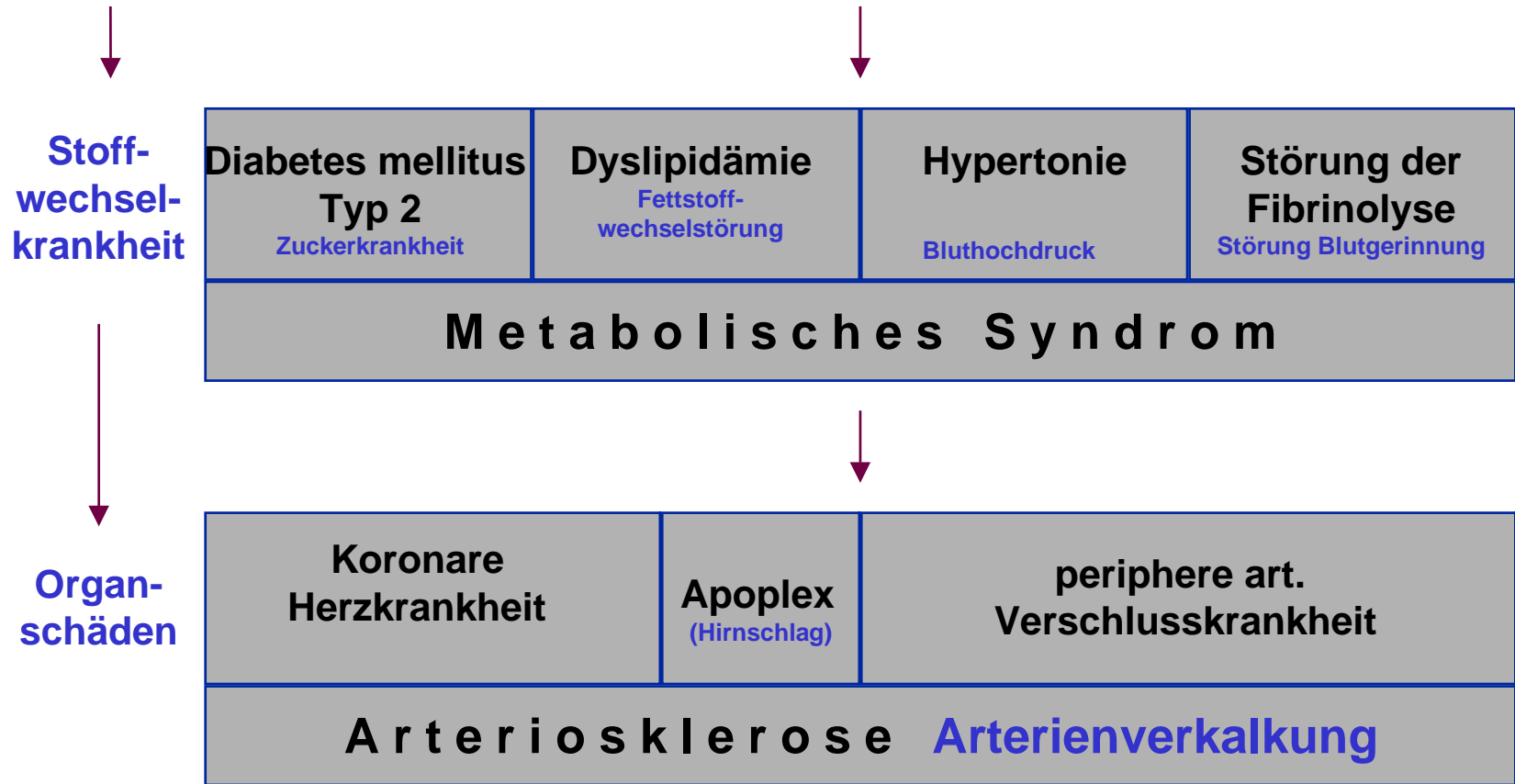
- Kosmetische Probleme
- Störungen des weiblichen Zyklus (PCO)
- Orthopädische Probleme
- Gastrointestinale Probleme
- Respiratorische Probleme/
Schlafstörungen
- Neurologische Probleme
- Immunologische Probleme
- Metabolische Störungen



Metabolisches Syndrom



Metabolisches Syndrom



Somatische Folgekrankheiten Anorexie/Bulimie

- Die Anorexie/Bulimie involviert praktisch alle Organsysteme
- Führt zu erheblichen endokrinologischen Störungen
- Diese sind Folge der Nahrungsrestriktion oder/und von Erbrechen, Laxanzien- oder Diuretika-Abusus



Somatische Komplikationen Anorexie/Bulimie

1. Direkte Folgeschäden

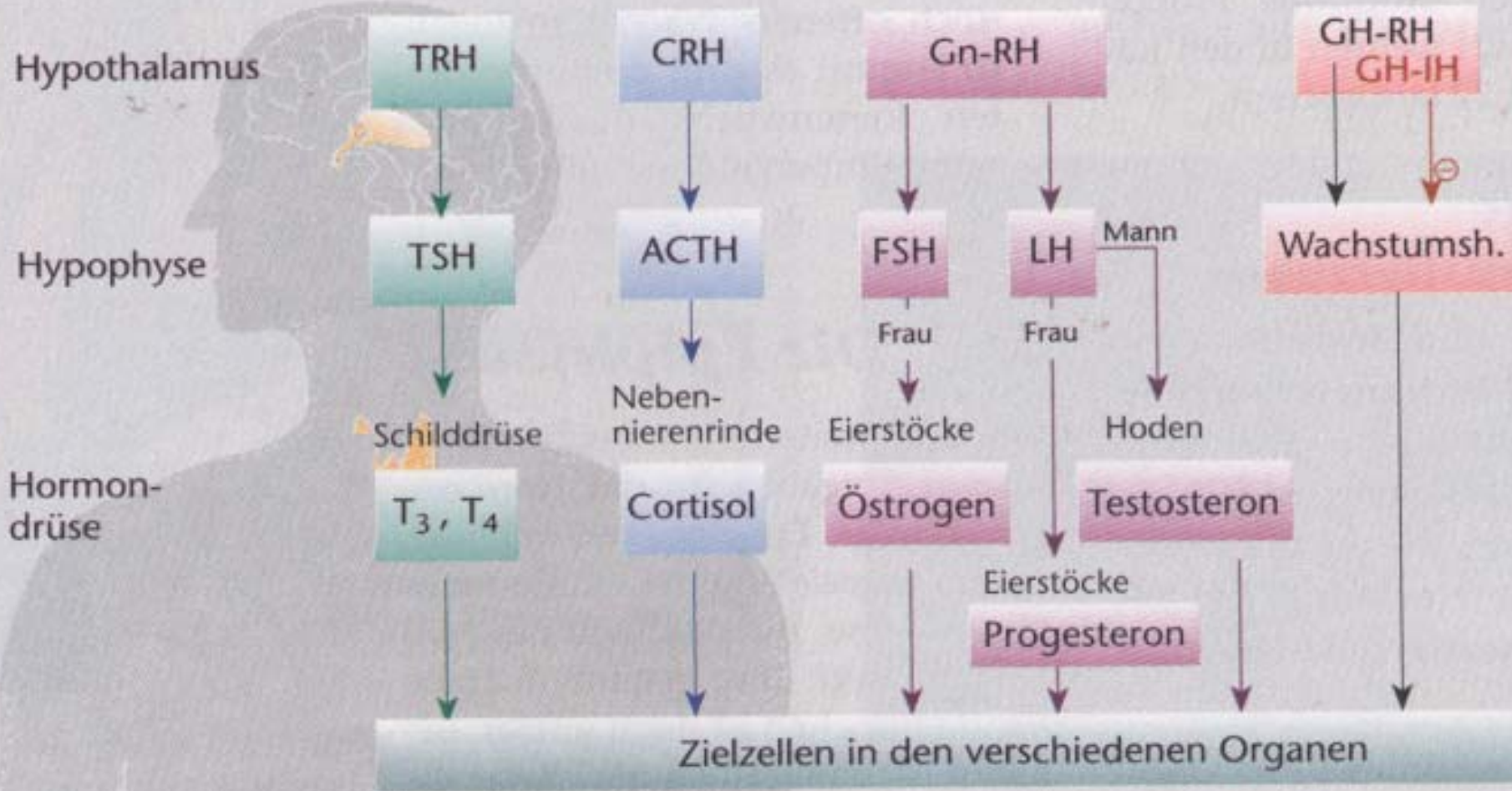
- Herz/Kreislaufsystem
- Verdauungstrakt
- Nervensystem
- Haut

2. Kompensatorische Reaktionen des Körpers

- Reaktionen der inneren Drüsen
- Vitamine, Spurenelemente, Mineralstoffe
- Immunität, Blutbildveränderungen



Endokrinologische Veränderungen

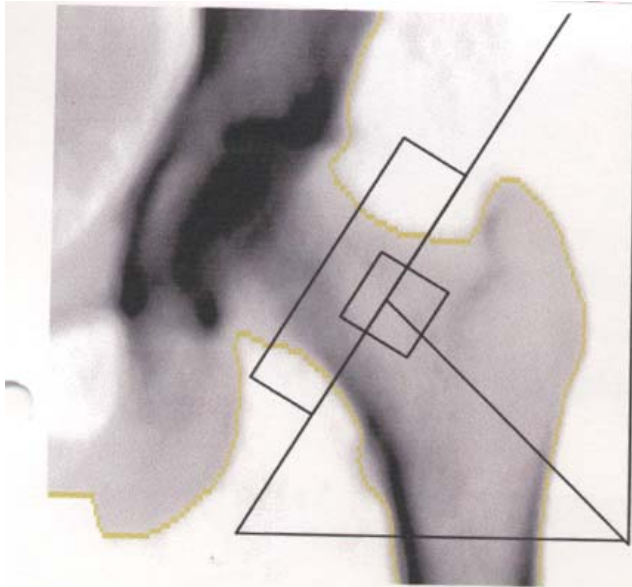


Somatische Komplikationen Anorexie/Bulimie

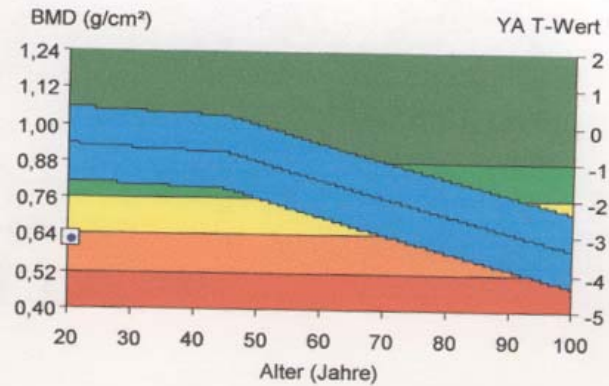
- **Langzeitprobleme**
- Chronischer Elektrolytmangel und Niereninsuffizienz
- Menstruationszyklus-Störungen/ Infertilität
- Osteoporose



Knochendensitometrie: Osteoporose



Referenz: Gesamt



Bereich	¹	²		³	
	BMD (g/cm ³)	Junge Erw. (%)	T-Wert	Altersvergl. (%)	Z-Wert
Nacken	0,668	68	-2,6	72	-2,1
Wards	0,519	57	-3,0	59	-2,7
Troch	0,482	61	-2,8	67	-2,1
Schaft	0,751	-	-	-	-
Gesamt	0,625	62	-3,1	67	-2,6



Unser Lebensstil belastet in einem hohen Mass die Gesundheitskosten...

Die Behandlung und Rehabilitation der ernährungsbedingten Erkrankungen und den Auswirkungen des eklatanten Bewegungsmangels führen zu jährlichen Ausgaben von ca. 10-15 % der gesamten Gesundheitskosten:

dies sind ca.

5 - 7,5 Milliarden Franken pro Jahr !

