

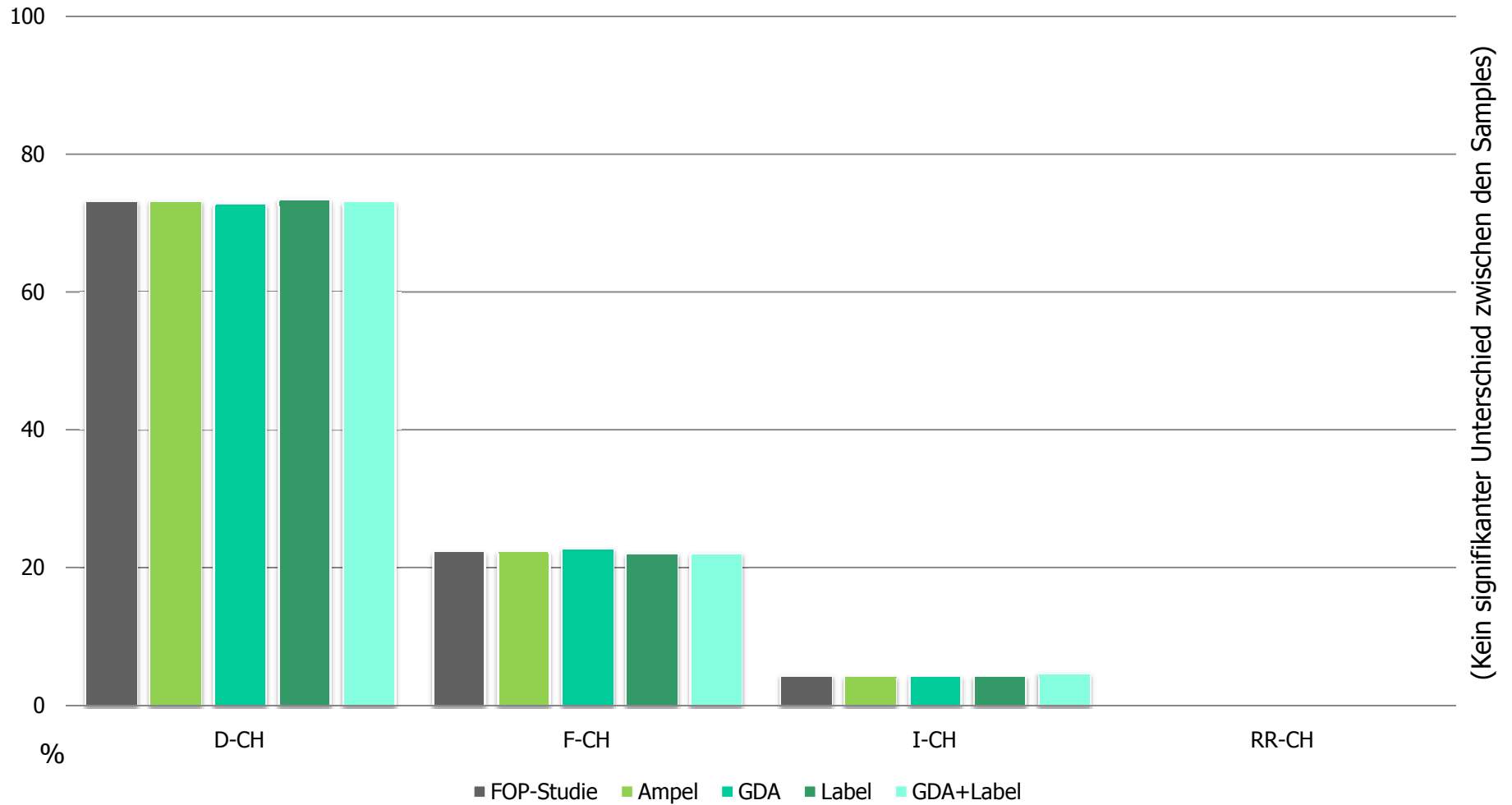
Anhänge



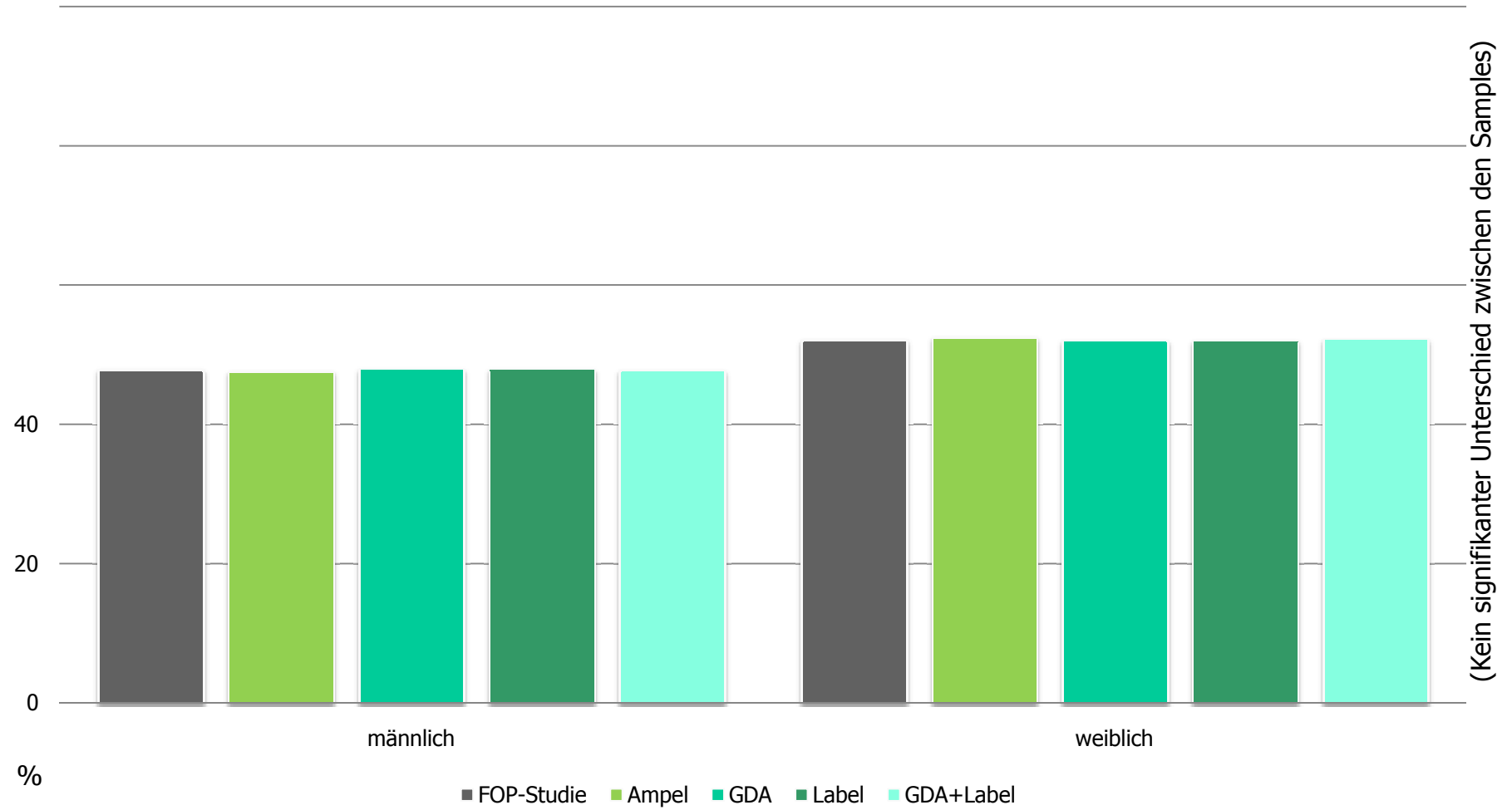
Anhang I



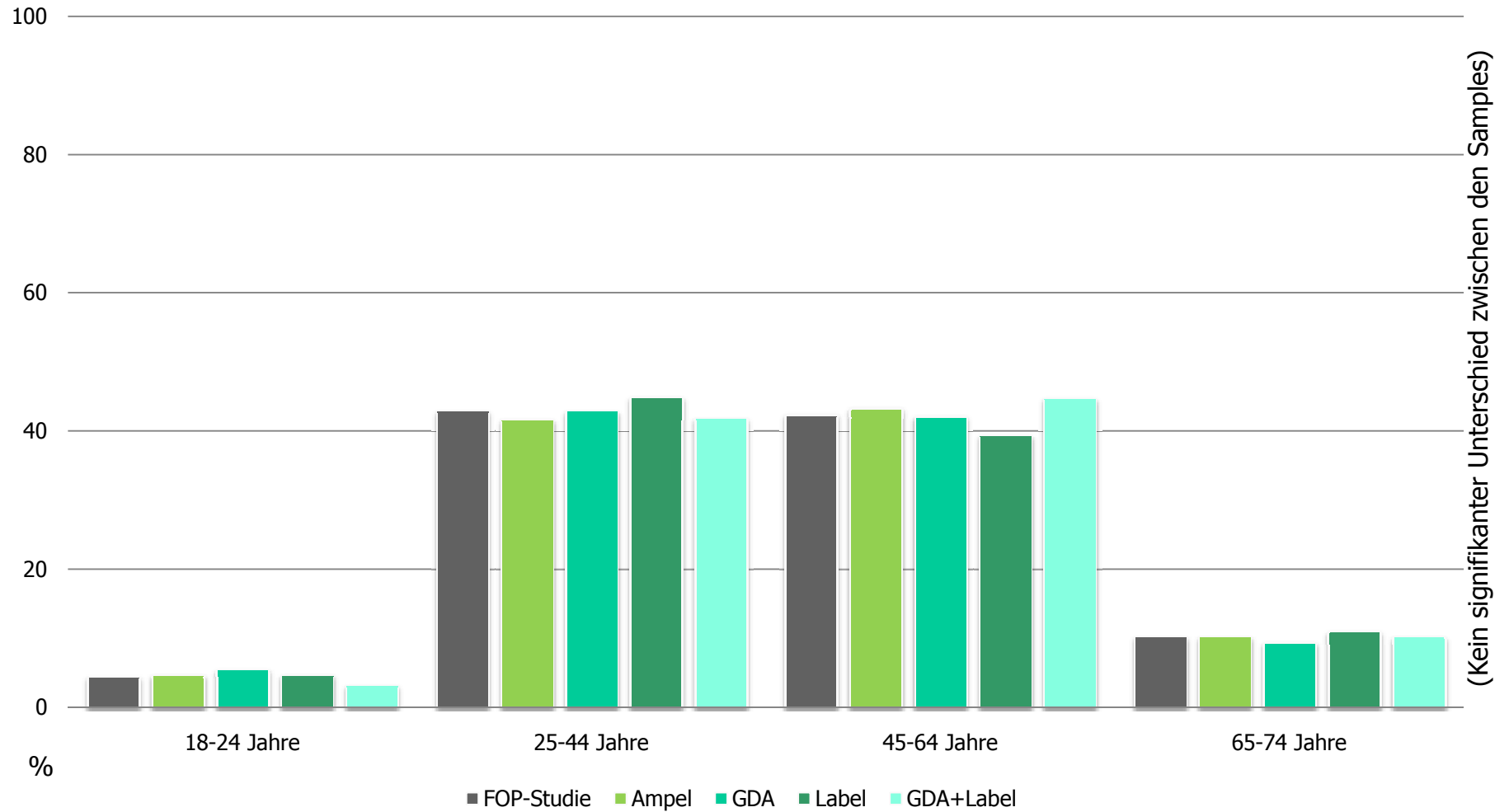
Anhang I – Details Teilnehmerstruktur: Sprachregion (mittels PLZ)



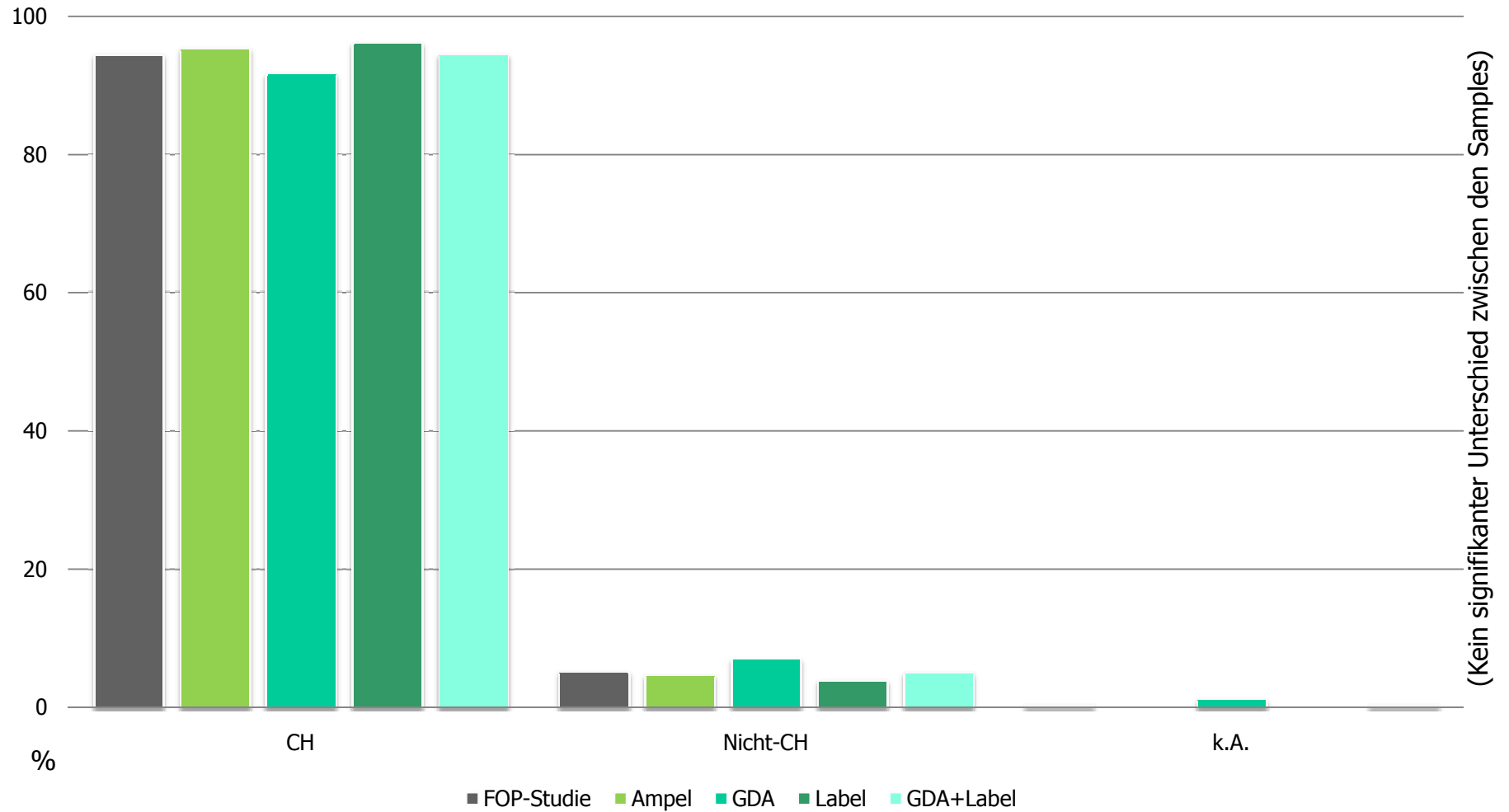
Anhang I – Details Teilnehmerstruktur: Geschlecht



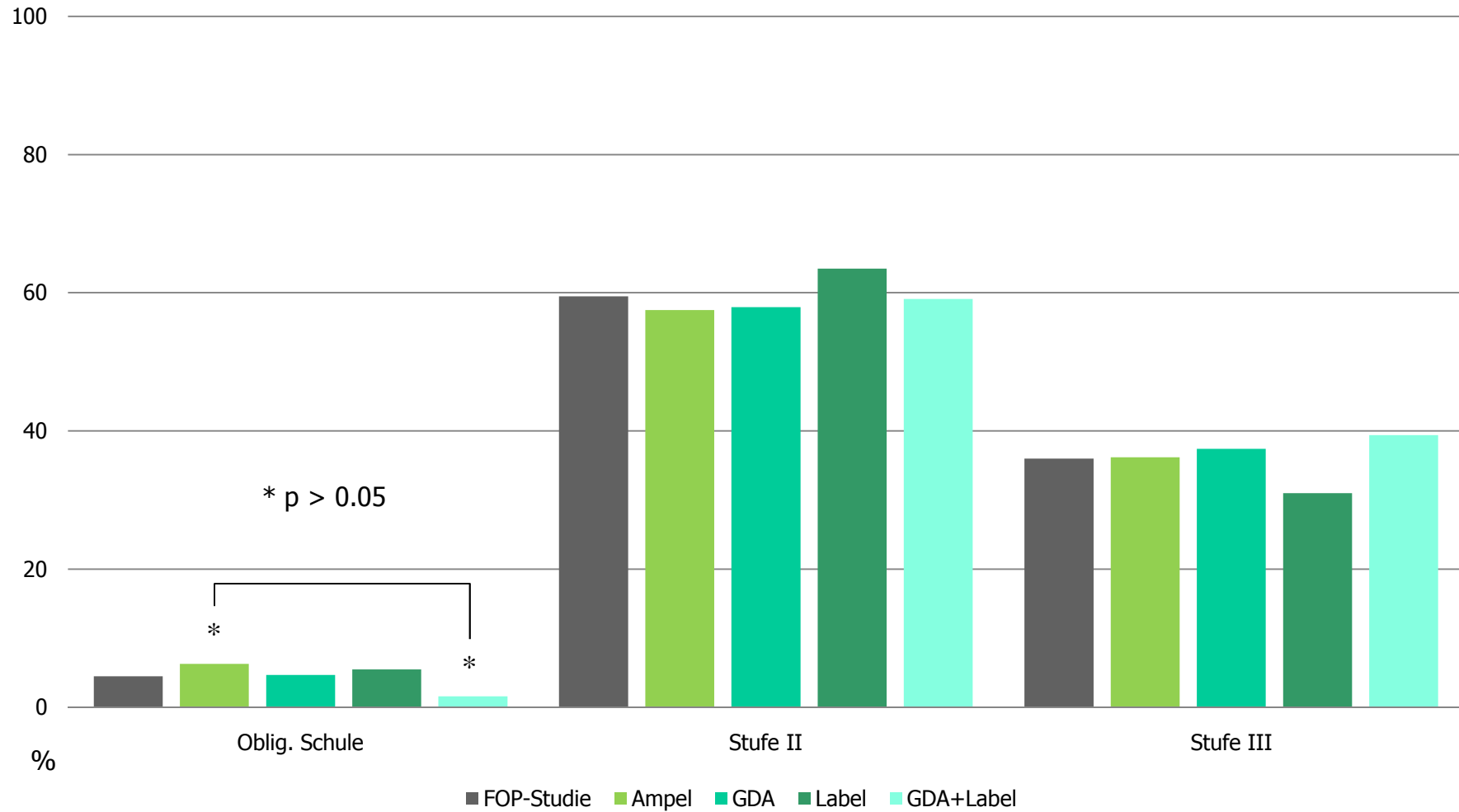
Anhang I – Details Teilnehmerstruktur: Alter



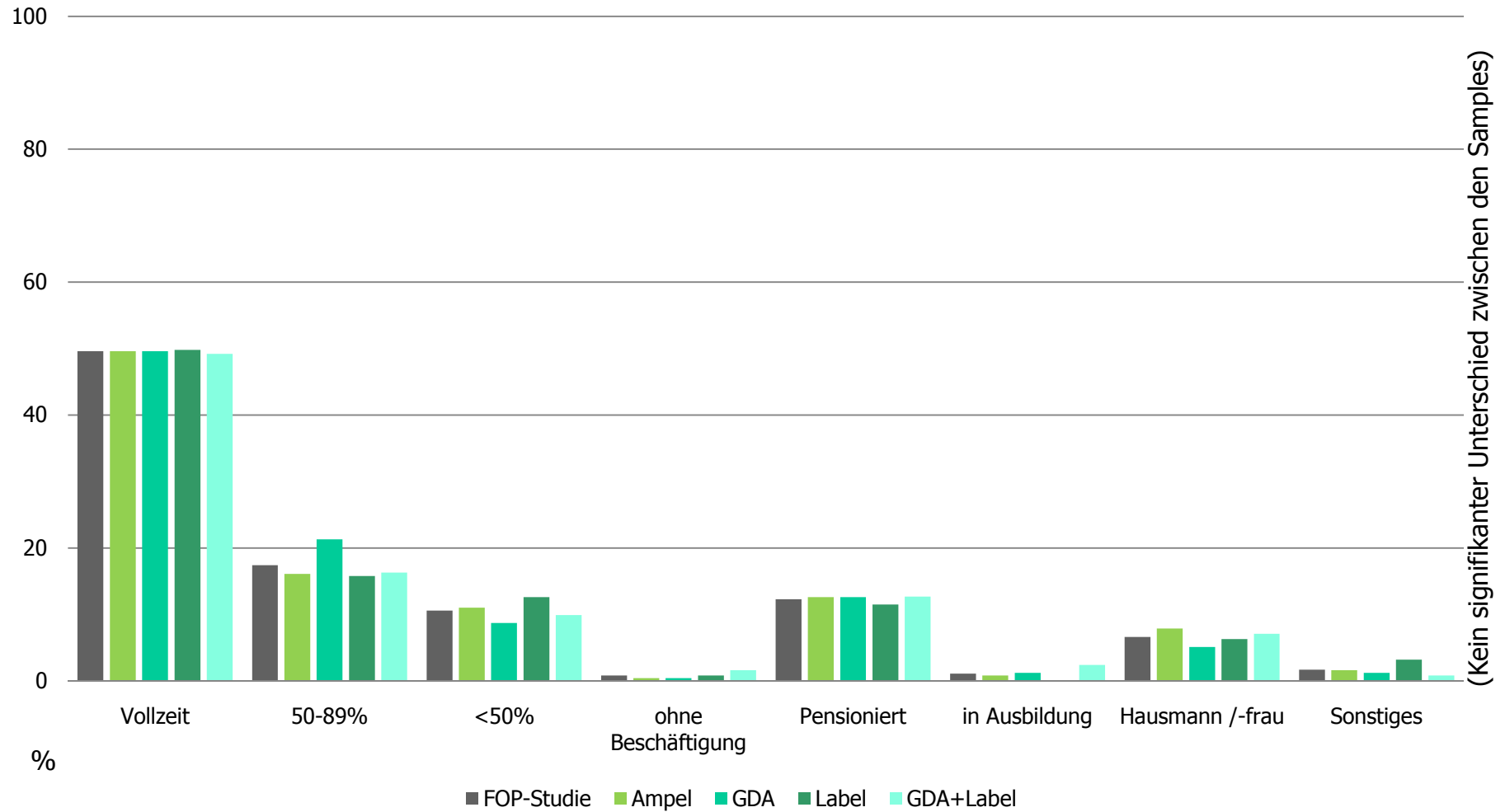
Anhang I – Details Teilnehmerstruktur: Nationalität



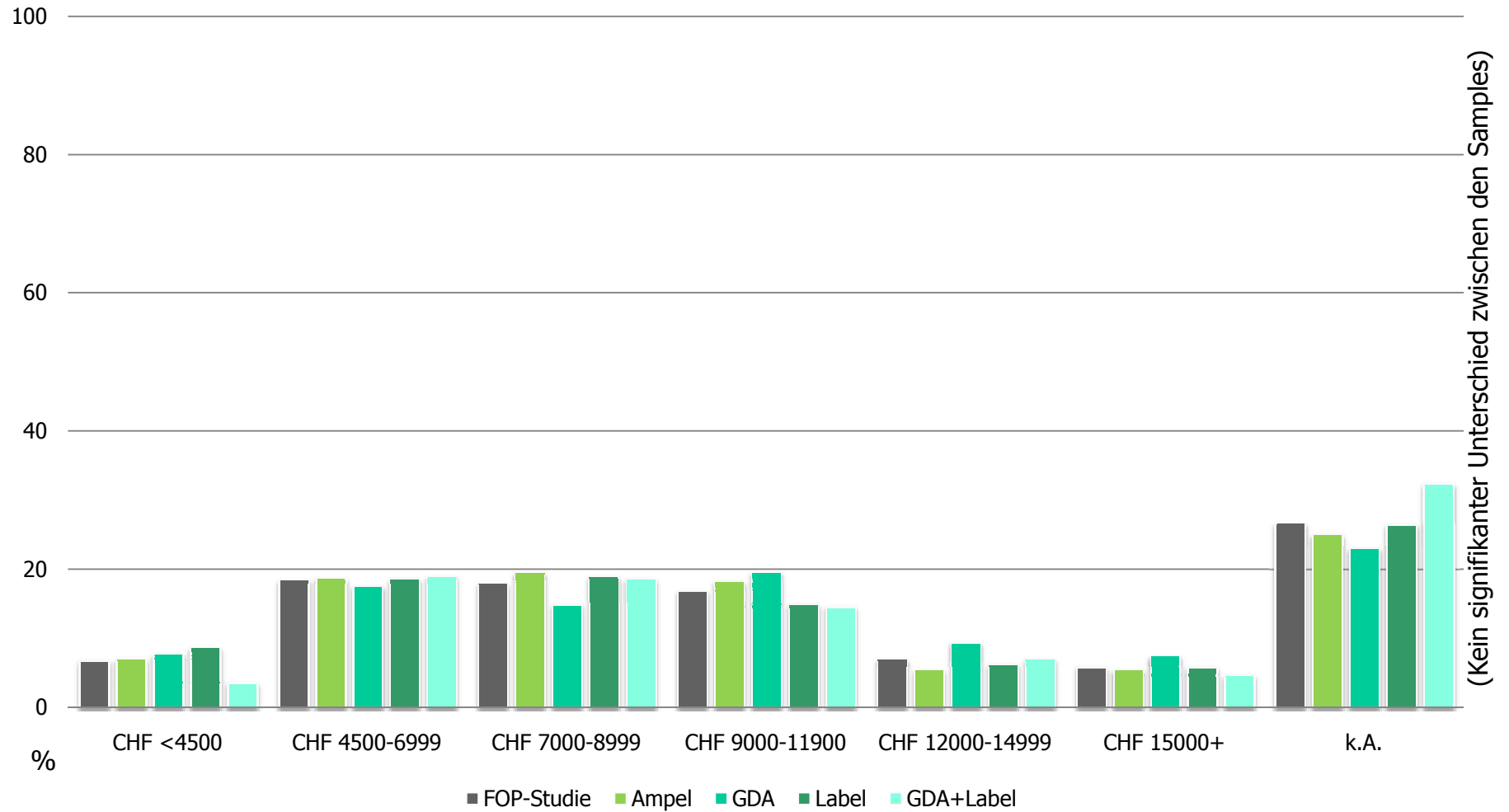
Anhang I – Details Teilnehmerstruktur: Schulbildung



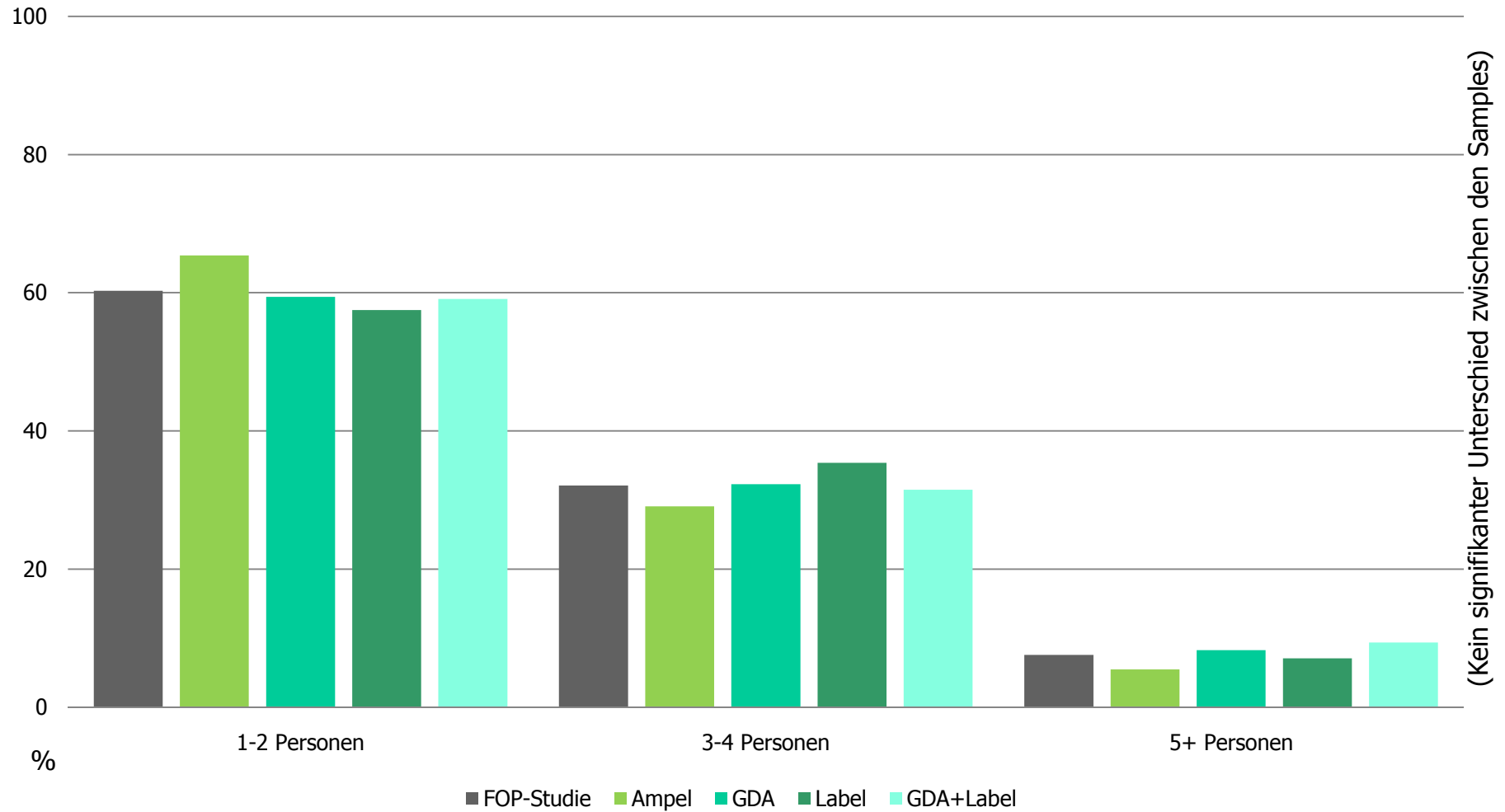
Anhang I – Details Teilnehmerstruktur: (Berufs)tätigkeit



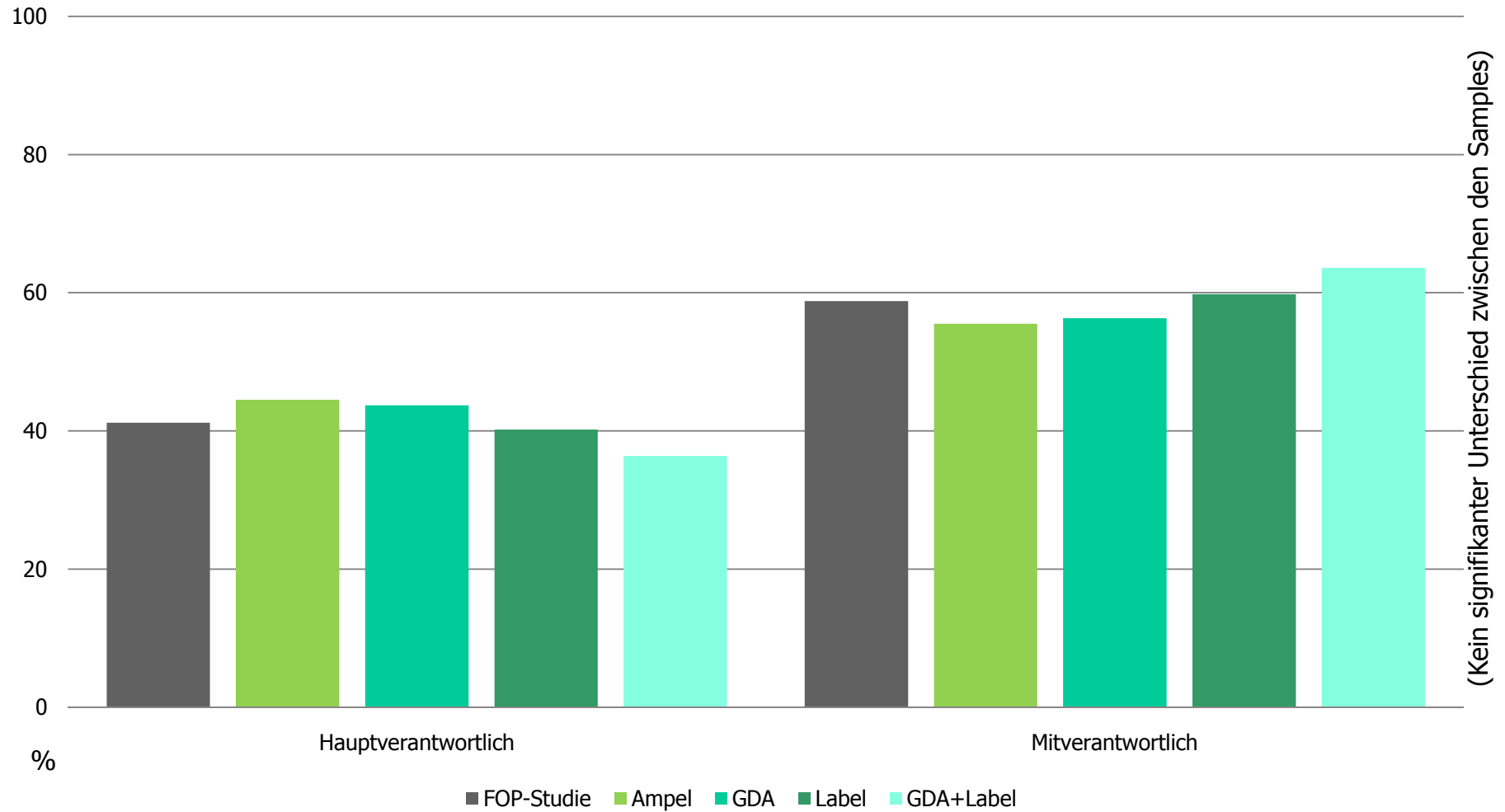
Anhang I – Details Teilnehmerstruktur: Einkommen



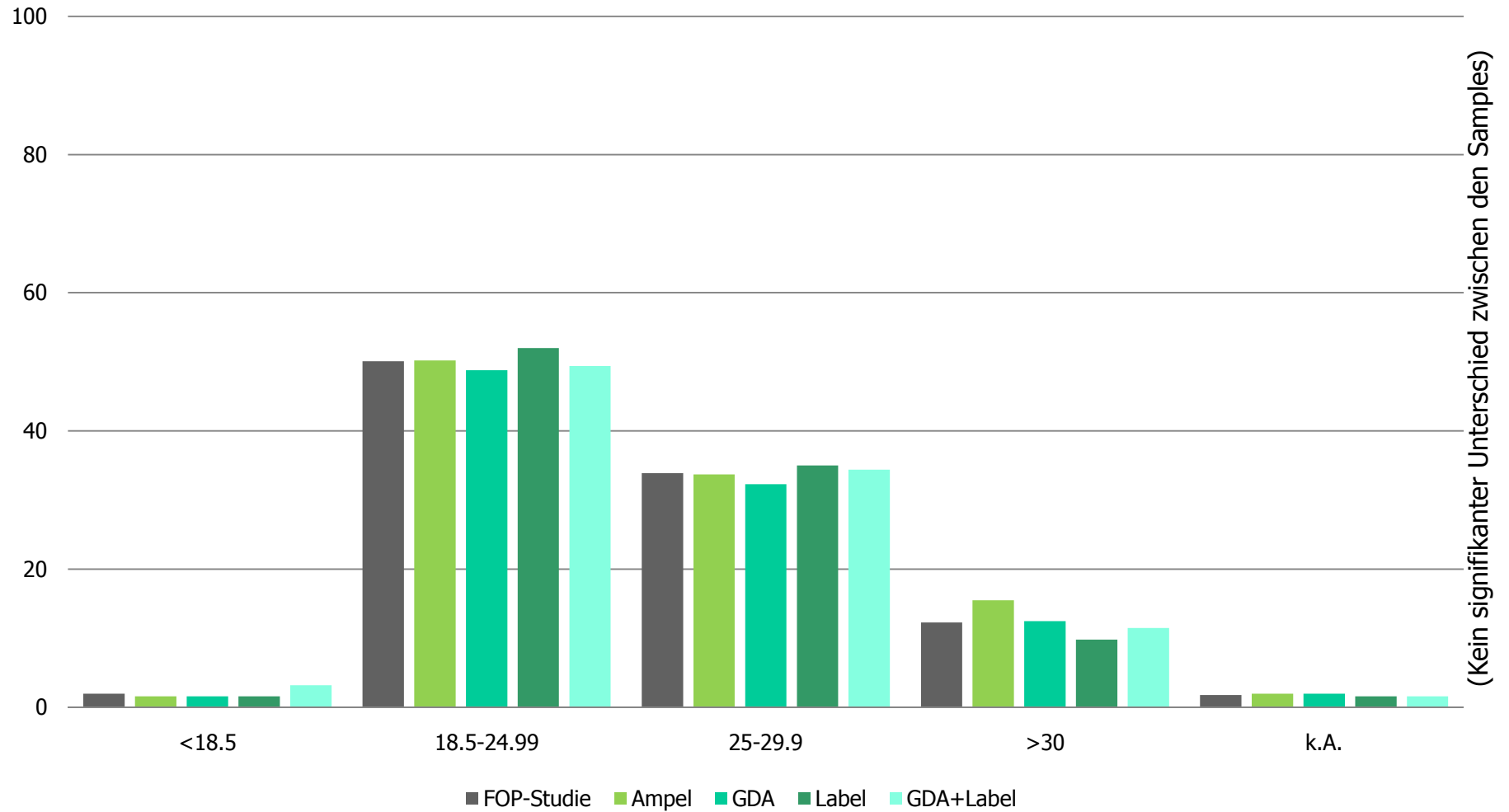
Anhang I – Details Teilnehmerstruktur: Haushaltgröße



Anhang I – Details Teilnehmerstruktur: Lebensmitteleinkauf



Anhang I – Details Teilnehmerstruktur: BMI



Anhang II

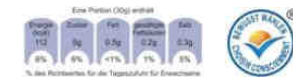
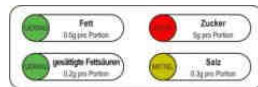


Anhang II: Wirksamkeit (Müesli/Cerealien)

Kategorie: Müesli/Cerealien

Frage 6: Welches der beiden Produkte ist aus Ihrer Sicht gesünder?

Basis: [] Personen / geschlossene Frage



	 Body Balance (Familia) Ampel [254] (a)	 Special K (Kellogg's) Ampel [254] (b)	 Body Balance (Familia) GDA [254] (c)	 Special K (Kellogg's) GDA [254] (d)	 Body Balance (Familia) mit Label [254] (e)	 Special K (Kellogg's) ohne Label [254] (f)	 Body Balance (Familia) GDA+Label [253] (g)	 Special K (Kellogg's) GDA [253] (h)
Korrekte Wahl des gesünderen Produktes	7%	93% ^{afh}	12%	88% ^{cf}	79% ^{acfg}	21%	20% ^a	80% ^{fg}
Ø Entscheidungsdauer in Sekunden	12.57	14.36 ^f	13.07	16.20 ^f	12.05	9.60	18.53 ^e	17.05 ^f

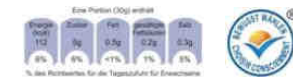
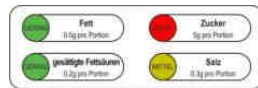


Anhang II: Wirksamkeit (Knäckebröt)

Kategorie: Knäckebröt

Frage 6: Welches der beiden Produkte ist aus Ihrer Sicht gesünder?

Basis: [] Personen / geschlossene Frage



	 Wasa Original Ampel [254] (a)	 Wasa Fibres Ampel [254] (b)	 Wasa Original GDD [254] (c)	 Wasa Fibres GDA [254] (d)	 Wasa Original mit Label [254] (e)	 Wasa Fibres ohne Label [254] (f)	 Wasa Original GDA+Label [253] (g)	 Wasa Fibres GDA [253] (h)
Korrekte Wahl des gesünderen Produktes	92%bceg	8%	82%de	18%b	45%	55%bdeh	82%eh	18%b
Ø Entscheidungsdauer in Sekunden	16.63	17.95	19.77e	27.74fh	15.31	18.43	17.77	18.36

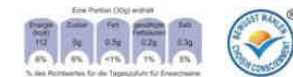
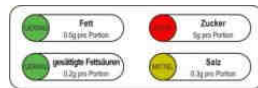










Anhang II: Wirksamkeit (Brot)

Kategorie: Brot

Frage 6: Welches der beiden Produkte ist aus Ihrer Sicht gesünder?

Basis: [] Personen / geschlossene Frage



	 CoopNaturaPlan Bio Roggenbrot Ampel [254] (a)	 CoopNaturaPlan Bio Weizen- vollkornbrot Ampel [254] (b)	 CoopNaturaPlan Bio Roggenbrot GDA [254] (c)	 CoopNaturaPlan Bio Weizen- vollkornbrot GDA [254] (d)	 CoopNaturaPlan Bio Roggenbrot mit Label [254] (e)	 CoopNaturaPlan Bio Weizen- vollkornbrot ohne Label [254] (f)	 CoopNaturaPlan Bio Roggenbrot GDA+Label [253] (g)	 CoopNaturaPlan Bio Weizen- vollkornbrot GDA [253] (h)
Korrekte Wahl des gesünderen Produktes	95% ecb	5%	88% de	12% b	65.5% f	34.5% bdh	90.5% eh	9.5%
Ø Entscheidungsdauer in Sekunden	14.86	16.02	19.27 ae	18.36 f	13.13	11.96	18.76 ae	17.40

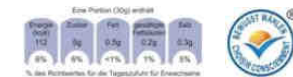
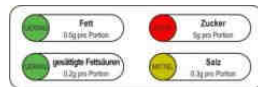


Anhang II: Wirksamkeit (Getreideriegel)

Kategorie: Getreideriegel

Frage 6: Welches der beiden Produkte ist aus Ihrer Sicht gesünder?

Basis: [] Personen / geschlossene Frage



	 Farmer Crunchy Cereal & Nuts (Migros) Ampel [254] (a)	 MaVita mit Nüssen und Aprikosen (Denner) Ampel [254] (b)	 Farmer Crunchy Cereal & Nuts (Migros) GDA [254] (c)	 MaVita mit Nüssen und Aprikosen (Denner) GDA [254] (d)	 Farmer Crunchy Cereal & Nuts (Migros) mit Label [254] (e)	 MaVita mit Nüssen und Aprikosen (Denner) ohne Label [254] (f)	 Farmer Crunchy Cereal & Nuts (Migros) GDA+Label [253] (g)	 MaVita mit Nüssen und Aprikosen (Denner) GDA [253] (h)
Korrekte Wahl des gesünderen Produktes	93%be	7%	88%de	12%	56%f	44%bdh	90%eh	10%
Ø Entscheidungsdauer in Sekunden	18.94e	23.56	18.74e	24.88	13.93	17.16e	18.54e	19.42

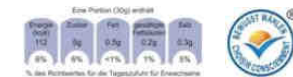
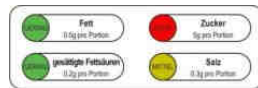


Anhang II: Wirksamkeit (Joghurt)

Kategorie: Joghurt

Frage 6: Welches der beiden Produkte ist aus Ihrer Sicht gesünder?

Basis: [] Personen / geschlossene Frage



	 Probiotic Nature (Coop) Ampel [254] (a)	 ProBifidus Nature (Migros) Ampel [254] (b)	 Probiotic Nature (Coop) GDA [254] (c)	 ProBifidus Nature (Migros) GDA [254] (d)	 Probiotic Nature (Coop) mit Label [254] (e)	 ProBifidus Nature (Migros) ohne Label [254] (f)	 Probiotic Nature (Coop) GDA+Label [253] (g)	 ProBifidus Nature (Migros) GDA [253] (h)
Korrekte Wahl des gesünderen Produktes	82% ^{be}	18%	74% ^d	26%	65% ^f	35% ^{bh}	79.5% ^{eh}	20.5%
Ø Entscheidungsdauer in Sekunden	18.09 ^e	19.55 ^f	21.2 ^e	19.5 ^f	13.65	11.72	20.86 ^e	19.11 ^f

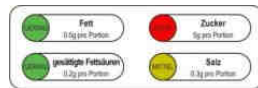


Anhang II: Wirksamkeit (Salatsauce)

Kategorie: Salatsauce

Frage 6: Welches der beiden Produkte ist aus Ihrer Sicht gesünder?

Basis: [] Personen / geschlossene Frage



	<p>French Léger (Migros) Ampel [254] (a)</p>	<p>Provençale Léger (Migros) Ampel [254] (b)</p>	<p>French Léger (Migros) GDA [254] (c)</p>	<p>Provençale Léger (Migros) GDA [254] (d)</p>	<p>French Léger (Migros) mit Label [254] (e)</p>	<p>Provençale Léger (Migros) ohne Label [254] (f)</p>	<p>French Léger (Migros) GDA+Label [253] (g)</p>	<p>Provençale Léger (Migros) GDA [253] (h)</p>
Korrekte Wahl des gesünderen Produktes	60%bcg	40%f	25.5%	74.5%bcf	79%cdfg	21%	33%	67%bfg
Ø Entscheidungsdauer in Sekunden	19.22e	24.06f	24.99ae	22.11f	14.38	14.84	22.10e	21.88f

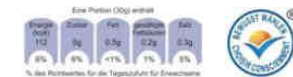
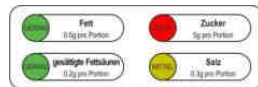


Anhang II: Wirksamkeit (Margarine)

Kategorie: Margarine

Frage 6: Welches der beiden Produkte ist aus Ihrer Sicht gesünder?

Basis: [] Personen / geschlossene Frage



	 Rama Idea! (Unilever) Ampel [254] (a)	 Becel fettreduziert (Unilever) Ampel [254] (b)	 Rama Idea! (Unilever) GDA [254] (c)	 Becel fettreduziert (Unilever) GDA [254] (d)	 Rama Idea! (Unilever) mit Label [254] (e)	 Becel fettreduziert (Unilever) ohne Label [254] (f)	 Rama Idea! (Unilever) GDA+Label [253] (g)	 Becel fettreduziert (Unilever) GDA [253] (h)
Korrekte Wahl des gesünderen Produktes	78%be	22%	83%de	17%	52%	48%bdh	82%eh	18%
Ø Entscheidungsdauer in Sekunden	19.64e	24.19f	18.00e	20.10f	11.25	12.45	17.89e	17.71

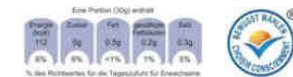
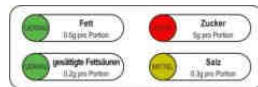


Anhang II: Wirksamkeit (Glace)

Kategorie: Glace

Frage 6: Welches der beiden Produkte ist aus Ihrer Sicht gesünder?

Basis: [] Personen / geschlossene Frage



	 Rakete (Nestlé) Ampel [254] (a)	 Milk'is (Migros) Ampel [254] (b)	 Rakete (Nestlé) GDA [254] (c)	 Milk'is (Migros) GDA [254] (d)	 Rakete (Nestlé) mit Label [254] (e)	 Milk'is (Migros) ohne Label [254] (f)	 Rakete (Nestlé) GDA+Label [253] (g)	 Milk'is (Migros) GDA [253] (h)
Korrekte Wahl des gesünderen Produktes	88%be	12%	80%de	20%	58%f	42%bdh	82%eh	18%
Ø Entscheidungsdauer in Sekunden	16.03e	19.12f	19.08e	15.91	12.33	11.81	18.66e	19.72f

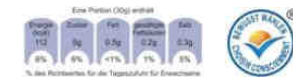
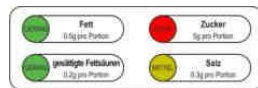










Anhang II: Wirksamkeit (Wienerli)

Kategorie: Wienerli

Frage 6: Welches der beiden Produkte ist aus Ihrer Sicht gesünder?

Basis: [] Personen / geschlossene Frage



	 Cornatur Quorn Hot Dog (Migros) Ampel [254] (a)	 Wienerli Ampel [254] (b)	 Cornatur Quorn Hot Dog (Migros) GDA [254] (c)	 Wienerli GDA [254] (d)	 Cornatur Quorn Hot Dog (Migros) mit Label [254] (e)	 Wienerli ohne Label [254] (f)	 Cornatur Quorn Hot Dog (Migros) GDA+Label [253] (g)	 Wienerli GDA [253] (h)
Korrekte Wahl des gesünderen Produktes	97%be	3%	98%de	2%	86%f	14%bdh	93%eh	7%
Ø Entscheidungsdauer in Sekunden	13.34e	11.63	16.04ae	15.91	10.07	11.30	16.29ae	16.80

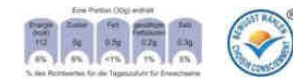
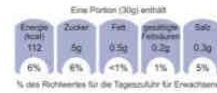
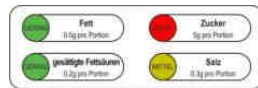


Anhang II: Wirksamkeit (Softdrink)

Kategorie: Softdrinks

Frage 6: Welches der beiden Produkte ist aus Ihrer Sicht gesünder?

Basis: [] Personen / geschlossene Frage



	 Volvic Zitronen Ampel [254] (a)	 Sprite Zero Ampel [254] (b)	 Volvic Zitronen GDA [254] (c)	 Sprite Zero GDA [254] (d)	 Volvic Zitronen mit Label [254] (e)	 Sprite Zero ohne Label [254] (f)	 Volvic Zitronen GDA+Label [253] (g)	 Sprite Zero GDA [253] (h)
Korrekte Wahl des gesünderen Produktes	22%	78% ^{afh}	31%	69% ^{cf}	86% ^{acfg}	14%	38% ^a	62% ^{gf}
Ø Entscheidungsdauer in Sekunden	17.97 ^e	17.44 ^f	19.19 ^e	19.93 ^f	9.62	9.89	17.68 ^e	19.79 ^f



Anhang III



Anhang III – Produktdetails

Paar 1 – Müesli/Cerealien	Special K (Kelloggs)	Body Balance (Familia)
Label	NEIN	JA
GDA		
- Portion	30g	50g
- Energie	112kcal - 6%	187kcal – 9%
- Zucker	5g - 6%	13g – 14%
- Fett	0.5g - <1%	5g – 7%
- Gesättigte Fettsäuren	0.2g - 1%	1g – 5%
Kochsalz	0.3g – 5%	0.3g – 5%
Ampel		
- Portion	30g	50g
- Fett	Grün (0.5g pro Portion)	Orange (5g pro Portion)
- Gesättigte Fettsäuren	Grün (0.2g pro Portion)	Orange (1g pro Portion)
- Zucker	Rot (5g pro Portion)	Rot (13g pro Portion)
- Salz	Orange (0.3g pro Portion)	Orange (0.3g pro Portion)

Paar 2 – Knäckebrot	Wasa Original	Wasa Fibres
Label	JA	NEIN
GDA		
- Portion	2 Scheiben (18g)	2 Scheiben (19g)
- Energie	58kcal (3%)	57kcal (3%)
- Zucker	0.2g (<1%)	0.5g (<1%)
- Fett	0.3g (<1%)	1.2g (2%)
- Gesättigte Fettsäuren	<0.1g (<1%)	0.3g (2%)
- Kochsalz	0.2g – 3%	0.3g – 5%
Ampel		
- Portion	2 Scheiben (18g)	2 Scheiben (19g)
- Fett	Grün (0.3g)	Orange (1.2g)
- Gesättigte Fettsäuren	Grün (<0.1g)	Grün (0.3g)
- Zucker	Grün (0.2g)	Grün (0.5g)
- Salz	Orange (0.2g)	Orange (0.3g)



Anhang III – Produktdetails

Paar 3 – Brot	CoopNaturaPlan Bio Weizenvollkornbrot	CoopNaturaPlan Bio Roggenbrot
Label	NEIN	JA
GDA		
- Portion	50g	40g
- Energie	109kcal (5%)	88kcal (4%)
-Zucker	1.5g (2%)	0.8g (<1%)
-Fett	0.8g (1%)	0.4g (<1%)
- Gesättigte Fettsäuren	0.2g (1%)	<0.1g (<1%)
- Kochsalz	0.8g (13%)	0.5g (8%)
Ampel		
- Portion	50g	40g
- Fett	Grün (0.8g)	Grün (0.4g)
- Gesättigte Fettsäuren	Grün (0.2g)	Grün (<0.1g)
- Zucker	Grün (1.5g)	Grün (0.8g)
- Salz	Rot (0.8g)	Orange (0.5g)

Paar 4 – Getreideriegel	Farmer Crunchy Cereal & Nuts (Migros)	MaVita mit Nüssen und Aprikosen (Denner)
Label	JA	NEIN
GDA		
- Portion	1 Riegel (22g)	1 Riegel (50g)
- Energie	110kcal (6%)	234kcal (12%)
- Zucker	4.6g (5%)	13g (14%)
- Fett	6.6 (9%)	15g (21%)
- Gesättigte Fettsäuren	0.8 (4%)	2g (10%)
- Natrium	29mg (1%)	30mg (1%)
Ampel		
- Portion	22g	50g
- Fett	Rot (6.6g)	Rot (15g)
- Gesättigte Fettsäuren	Orange (0.8g)	Orange (2g)
- Zucker	Rot (4.6g)	Rot (13g)
- Salz	Grün (0.1g)	Grün (0.1g)



Anhang III – Produktdetails

Paar 5 – Joghurt	Probiotic Nature (Coop)	ProBifidus Nature (Migros)
Label	JA	NEIN
GDA		
- Portion	150g	150g
- Energie	93kcal (5%)	114kcal (6%)
- Zucker	9g (10%)	7.5g (8%)
- Fett	2.3g (3%)	5.4g (8%)
- Gesättigte Fettsäuren	1.5g (8%)	3.3g (17%)
- Natrium	75mg (3%)	75mg (3%)
Ampel		
- Portion	150g	150g
- Fett	Grün (2.3g)	Orange (5.4g)
- Gesättigte Fettsäuren	Grün (1.5g)	Orange (3.3g)
- Zucker	Orange (9g)	Grün (7.5g)
- Salz	Grün (0.2g)	Grün (0.2g)

Paar 6 – Salatsauce	Provençale Léger (Migros)	French Léger (Migros)
Label	NEIN	JA
GDA		
- Portion	30ml	30ml
- Energie	29kcal (1%)	41kcal (2%)
- Zucker	1g (1%)	<1g (1%)
- Fett	2g (3%)	4g (6%)
- Gesättigte Fettsäuren	0.4g (2%)	0.5g (3%)
- Kochsalz	0.7g (12%)	0.5g (8%)
Ampel		
- Portion	30ml	30ml
- Fett	Orange (2g)	Orange (4g)
- Gesättigte Fettsäuren	Grün (0.4g)	Orange (0.5g)
- Zucker	Grün (1g)	Grün (<1g)
- Salz	Rot (0.7g)	Orange (0.5g)

Der Salzgehalt von French Léger ist in Realität höher, wurde im Rahmen dieses Experimentes jedoch tiefer angegeben, damit die Natrium-Kriterien des Labels erreicht wurden.



Anhang III – Produktdetails

Paar 7 – Margarine	Rama Idea! (Unilever)	Becel fettreduziert (Unilever)
Label	JA	NEIN
GDA		
- Portion	10g	10g
- Energie	37kcal (2%)	54kcal (3%)
- Zucker	<0.5g (<1%)	<0.5g (<1%)
- Fett	4g (6%)	6g (9%)
- Gesättigte Fettsäuren	1.2g (6%)	1.3 (7%)
- Kochsalz	0.03g (<1%)	0.01g (<1%)
Ampel		
- Portion	10g	10g
- Fett	Rot (4g)	Rot (6g)
- Gesättigte Fettsäuren	Rot (1.2g)	Rot (1.3g)
- Zucker	Grün (<0.5g)	Grün (<0.5g)
- Salz	Grün (0.03g)	Grün (0.01g)

Rama würde für bei den Kriterien für die gesättigten Fettsäuren eigentlich knapp durchfallen (und das Label nicht erhalten), aber sein n6:n3-Verhältnis ist deutlich besser -> SAFA von 12.5 auf 11.5g reduziert, damit Rama Label erhält. Becel würde Label theoretisch auch erhalten, weil n6:n3 offiziell (noch) kein Kriterium ist.

Paar 8 – Glace	Milk'is (Migros)	Rakete (Nestlé)
Label	NEIN	JA
GDA		
- Portion	40g	50ml
- Energie	76kcal (4%)	49kcal (2%)
- Zucker	8g (9%)	9g (10%)
- Fett	4g (6%)	0.7 (1%)
- Gesättigte Fettsäuren	2g (10%)	0.5 (3%)
- Natrium	28mg (1%)	8mg (<1%)
Ampel		
- Portion	40g	50ml
- Fett	Orange (4g)	Grün (0.7g)
- Gesättigte Fettsäuren	Orange (2g)	Grün (0.5g)
- Zucker	Rot (8g)	Rot (9g)
- Salz	Grün (0.07g)	Grün (0.02g)



Anhang III – Produktdetails

Paar 9 – Wienerli	Cornatur Quorn Hot Dog (Migros)	Wienerli
Label	JA	NEIN
GDA		
- Portion	1 Stück (45g)	1 Stück (50g)
- Energie	70kcal (4%)	130kcal (7%)
- Zucker	<0.5g (<1%)	<0.5g (<1%)
- Fett	4g (6%)	12g (17%)
- Gesättigte Fettsäuren	0.5g (3%)	4g (20%)
- Kochsalz	0.8g (13%)	1g (17%)
Ampel		
- Portion	1 Stück (45g)	1 Stück (50g)
- Fett	Orange (4g)	Rot (12g)
- Gesättigte Fettsäuren	Grün (0.5g)	Rot (4g)
- Zucker	Grün (<0.5g)	Grün (0.5g)
- Salz	Rot (0.8g)	Rot (1g)

Paar 10 – Softdrink	Volvic Zitrone	Sprite Zero
Label	JA	NEIN
GDA		
- Portion	250ml	250ml
- Energie	13kcal (0.7%)	3kcal (0.2%)
- Zucker	2.5g (3%)	0g (0%)
- Fett	0g (<0.1%)	0g (0%)
- Gesättigte Fettsäuren	0g (<0.1%)	0g (0%)
- Natrium	3mg (0.1%)	50mg (2%)
Ampel		
- Portion	250ml	250ml
- Fett	Grün (0g)	Grün (0g)
- Gesättigte Fettsäuren	Grün (0g)	Grün (0g)
- Zucker	Grün (2.5g)	Grün (0g)
- Salz	Grün (0.01g)	Grün (0.1g)

Gemäss den internationalen Kriterien des Labels „Choices / Bewusst wählen“ bekäme Sprite Zero das Label. Die CH-Expertengruppe, welche die Label-Kriterien auf ihre CH-Kompatibilität überprüft hatte, hatte jedoch den Ausschluss von künstlich gesüssten Produkten angeregt. Dadurch könnte vermieden werden, dass gezuckerte Produkte einfach künstlich gesüsst würden, aber weiterhin gleich süss blieben.

